

Rapport de mission de repérage des matériaux et produits contenant de l'amiante avant réalisation de travaux

R. 4412-97 modifié par le décret 2012-639 du 4 mai 2012
Norme NF X 46-020

2 SQUARE P. ALGIS

77360 VAIRES SUR MARNE



A \ INFORMATIONS GENERALES

A.1 \ DESIGNATION DU BÂTIMENT

Nature du bâtiment :	LOGEMENTS COLLECTIFS	Adresse :	2 SQUARE P. ALGIS 77360 VAIRES SUR MARNE
Cat. Du bâtiment :		Bâtiment :	
Etage :		Porte :	
Ref Cadastrale :	NC	Propriété de :	OPH77 10 AVENUE CHARLES PEGUY 77000 MELUN

A.2 \ DESIGNATION DU DONNEUR D'ORDRE

Nom :	OPH77	Documents remis :	
Adresse :	10 AVENUE CHARLES PEGUY 77000 MELUN	Moyens mis à disposition :	

A.3 \ EXECUTION DE LA MISSION

RAPPORT N° :	50LAB0503	Laboratoire d'Analyses :	ITGA
Repérage réalisé le :	16/10/2018	Adresse laboratoire :	3 RUE ARMAND HERPIN LACROIX - CS 46537 35065 RENNES CEDEX
Accompagnateur :		Numéro d'accréditation :	1-5967
Par :	Mickaël JULIEN	Organisme d'assurance professionnelle :	AXA France
N° certificat :	CPDI 4129	Adresse assurance :	313 Terrasses de l'Arche 92727 NANTERRE CEDEX
Date d'obtention :	01/01/2017	N° de contrat d'assurance :	10063271004
Organisme certificateur	I.CERT Parc Edonia - Bâtiment G - Rue de la Terre Victoria - 35760 SAINT-GREGOIRE	Date de validité :	31/12/2018

B \ CACHET DU DIAGNOSTIQUEUR

FAIT LE 24/10/2018

Cabinet : EXPERT HABITAT & INDUSTRIE INGENIERIE

Nom du responsable : **DEMOULIN Frédéric**

Nom du diagnostiqueur : **Mickaël JULIEN**



C\ SOMMAIRE

Table des matières

A \ INFORMATIONS GENERALES	2
A.1 \ DESIGNATION DU BÂTIMENT	2
A.2 \ DESIGNATION DU DONNEUR D'ORDRE	2
A.3 \ EXECUTION DE LA MISSION.....	2
B \ CACHET DU DIAGNOSTIQUEUR	2
C \ SOMMAIRE	3
D \ CONCLUSIONS	4
E \ PROGRAMME DE REPERAGE	6
F \ CONDITIONS DE REALISATION DU REPERAGE	8
G \ RAPPORTS PRECEDENTS.....	8
H \ RESULTATS DETAILLES DU REPERAGE	9
ANNEXE 1 – PHOTOS DES ELEMENTS AMIANTES ET/OU NON AMIANTES.....	22
ANNEXE 3 – PROCES VERBAUX D'ANALYSES.....	36
ATTESTATION(S).....	40
CERTIFICAT DE COMPETENCES	41

D\ CONCLUSIONS

Dans le cadre de la mission décrite en tête de rapport, il a été repéré des matériaux et produits contenant de l'amiante

PIECE	ETAGE	ELEMENTS	DESCRIPTIF LABORATOIRE	REPERAGE	Echantillon	METHODE	ETAT	RESULTAT
Séjour		Dalle de sol	Dalle dure cassante grise	Sol	50LAB0503P004	RESULTAT ANALYSE	DEGRADATION PARTIELLE	Fr1:Amiante détecté (Chrysotile)
Débarra s		Dalle de sol	Dalle dure cassante grise	Sol	50LAB0503P013	RESULTAT ANALYSE	BON ETAT	Fr1:Amiante détecté (Chrysotile)
Entrée		Dalle de sol	Dalle dure cassante grise + colle bitumineuse noire en faible quantité non séparable	Sol	50LAB0503P015	RESULTAT ANALYSE	BON ETAT	Fr1:Amiante détecté (Chrysotile)
Cellier		Revêtement souple	Dalle dure cassante grise	Sol	50LAB0503P016	RESULTAT ANALYSE	BON ETAT	Fr1:Amiante détecté (Chrysotile)
Séjour		Dalle de sol	Dalle dure cassante grise	Sol	50LAB0503P004	ZSO	DEGRADATION PARTIELLE	Fr1:Amiante détecté (Chrysotile)
Séjour		Dalle de sol	Colle bitumineuse noire	Sol	50LAB0503P004	ZSO	DEGRADATION PARTIELLE	Fr2:Amiante détecté (Chrysotile)
Couloir		Dalle de sol	Dalle dure cassante grise	Sol	50LAB0503P013	ZSO	BON ETAT	Fr1:Amiante détecté (Chrysotile)
Couloir		Dalle de sol	Colle bitumineuse noire + ragréage gris non séparable + sous couche de ragréage blanche non séparable	Sol	50LAB0503P013	ZSO	BON ETAT	Fr2:Amiante détecté (Chrysotile)
Placard 1		Dalle de sol	Dalle dure cassante grise	Sol	50LAB0503P013	ZSO	BON ETAT	Fr1:Amiante détecté (Chrysotile)

PIECE	ETAGE	ELEMENTS	DESCRIPTIF LABORATOIRE	REPERAGE	Echantillon	METHODE	ETAT	RESULTAT
Placard 1		Dalle de sol	Colle bitumineuse noire + ragréage gris non séparable + sous couche de ragréage blanche non séparable	Sol	50LAB0503P013	ZSO	BON ETAT	Fr2:Amiant e détecté (Chrysotile)
Placard 2		Dalle de sol	Dalle dure cassante grise	Sol	50LAB0503P013	ZSO	BON ETAT	Fr1:Amiant e détecté (Chrysotile)
Placard 2		Dalle de sol	Colle bitumineuse noire + ragréage gris non séparable + sous couche de ragréage blanche non séparable	Sol	50LAB0503P013	ZSO	BON ETAT	Fr2:Amiant e détecté (Chrysotile)
Débarra s		Dalle de sol	Dalle dure cassante grise	Sol	50LAB0503P013	ZSO	BON ETAT	Fr1:Amiant e détecté (Chrysotile)
Débarra s		Dalle de sol	Colle bitumineuse noire + ragréage gris non séparable + sous couche de ragréage blanche non séparable	Sol	50LAB0503P013	ZSO	BON ETAT	Fr2:Amiant e détecté (Chrysotile)
Entrée		Dalle de sol	Dalle dure cassante grise + colle bitumineuse noire en faible quantité non séparable	Sol	50LAB0503P015	ZSO	BON ETAT	Fr1:Amiant e détecté (Chrysotile)
Cellier		Revêtement souple	Dalle dure cassante grise	Sol	50LAB0503P016	ZSO	BON ETAT	Fr1:Amiant e détecté (Chrysotile)
Cellier		Revêtement souple	Revêtement bitumineux rouge avec poussières	Sol	50LAB0503P016	ZSO	BON ETAT	Fr2:Amiant e détecté (Chrysotile)

JP : Jugement Personnel, ZSO : Zone de Similitude d'Ouvrage

Rapport N° : 50LAB0503 16/10/2018

Version : 24/10/2018

5/43

Liste des locaux non visités concernés par les travaux et justification

PIECE	ETAGE	STATUT DE VISITE
NEANT		

Liste des éléments non inspectés et justification

PIECE	ETAGE	ELEMENTS	REPERAGE	RESULTAT
NEANT				

E \ PROGRAMME DE REPERAGE

PIECES CONCERNEES	PERIMETRE DU REPERAGE	REPERAGE	TRAVAUX	ELEMENTS	Echantillonnage	REMARQUES PARTICULIERES
	LOGEMENTS COLLECTIFS		Selon BT			

OFFICE PUBLIC DE L'HABITAT 77		PAGE N°
NOM ET ADRESSE DE L'EXPÉDITEUR OFFICE PUBLIC DE L'HABITAT 77 AGENCE DE CHAMPS SUR MARNE 24 Cours des 2 Parcs 77420 CHAMPS SUR MARNE Tél : 01.64.68.27.55 Fax : 01.64.68.47.47 Siret : 27770001900016		BON DE TRAVAUX N° 2018-24654
Réf. fournisseur F / 5149 Marché n° 2017 4475 1 Provenance CHAMPS SUR MARNE Objet DIVERS		EXPERT HABITAT INGENIERIE 33 BIS BOULEVARD GAMBETTA 3EME ETAGE 78300 POISSY Téléphone 0621734144
SERVICE CHAMPS Techniciens		ÉMETTEUR MENDY VALERIE
LOCALISATION Programme 50 VAIRES SUR MARNE (P. ALGIS) Tranche 1 Ensemble B000 Escalier AB Étage 05 Logement 3 Module 50LAB0503 Retrait des clés CHEZ LE GARDIEN		
ADRESSE 2 SQUARE P. ALGIS 77360 VAIRES SUR MARNE		

DÉLAI D'EXÉCUTION : JOURS **PÉRIODE DU** 11-10-2018 **AU** 17-10-2018

ARTICLE	DÉSIGNATION	QUANTITÉ	PRIX UNITAIRE H.T.	TOTAL H.T.
AM46	REPERAGE AMIANTE AVANT TVX - TVX	1,00	5,00	5,00
AM73	D'ENTRETIEN OU REPARATIONS - ENTRE 11 ET	13,00	48,00	624,00
	ANALYSE EN LABORATOIRE - ANALYSE MET			
	ANALYSE DE 1 A 10 PRELEVEMENTS ISSUS			
TOTAL H.T.				629,00
H.T. ACTUALISE				
COEFFICIENT REGIONAL				
RABAIS				
TOTAL H.T.				
T.V.A. 20,00 %				125,80
TOTAL T.T.C.				754,80

11-10-2018 TRAVAUX PREVUS
 DEPOSE DE DALLE POLYSTYRENE SUR PLAFOND ENTREE ET DEGAGEMENT
 REMPLACEMENT DES SOLS LOGEMENT
 PEINTURE MURS SEJOUR, CHAMBRE 1, CHAMBRE 2, SALLE DE BAIN ET CUISINE
 REMPLACEMENT DU MEUBLE SOUS EVIER

AFFECTATION BUDGETAIRE		CODES STRUCTURE ET SCHEMA		TECHNI	MONTANT T.T.C.	
CODE BUDGET	RUBRIQUE	INSTANCES	LIBELLE DU POSTE BUDGETAIRE			
1 HONAMIA	A760	CH	SC	HONORAIRES DIAG AMIANTE	754,80	

AFFECTATION ANALYTIQUE				MONTANT T.T.C.	
CODE BUDGET	REFERENCES PATRIMOINE	REFERENCES OCCUPANT			
1 HONAMIA	50 I B000 AB 50LAB0503	L 1440	754,80		

Voir en page 2 la suite du BON DE TRAVAUX N° 2018-24654

ORIGINAL A CONSERVER PAR LE DESTINATAIRE

ELEMENTS A SONDER OU A ANALYSER NON PRESENTS:

Rapport N° : 50LAB0503 16/10/2018

Version : 24/10/2018

7/43

F \ CONDITIONS DE REALISATION DU REPERAGE

Le repérage amiante avant travaux, contient les informations sur la présence d'amiante dans les matériaux et produits du bâtiment afin d'informer les intervenants réalisant des activités ou interventions sur des matériaux et/ou équipements susceptibles de libérer des fibres d'amiante selon la liste citée dans le cadre E.

Il consiste à identifier et localiser, par inspections visuelles et investigations approfondies pouvant être destructives, l'ensemble des matériaux et produits contenant de l'amiante incorporés ou faisant indissociablement corps avec les locaux et les zones de l'immeuble objet des travaux.

Lorsque l'absence de marquages spécifiques ou de documents ne permet pas à l'opérateur de repérage d'attester de la présence ou de la non présence d'amiante dans les matériaux et produits, des prélèvements seront effectués afin de déterminer par analyse la présence ou non d'amiante.

Procédures de prélèvement :

Les prélèvements sur des matériaux ou produits susceptibles de contenir de l'amiante sont réalisés en vertu des dispositions du Code du Travail.

Le matériel de prélèvement est adapté à l'opération à réaliser afin de générer le minimum de poussières. Dans le cas où une émission de poussières est prévisible, le matériau ou produit est mouillé à l'eau à l'endroit du prélèvement (sauf risque électrique) et, si nécessaire, une protection est mise en place au sol ; de même, le point de prélèvement est stabilisé après l'opération (pulvérisation de vernis ou de laque, par exemple).

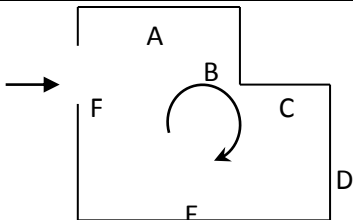
Pour chaque prélèvement, des outils propres et des gants à usage unique sont utilisés afin d'éliminer tout risque de contamination croisée. Dans tous les cas, les équipements de protection individuelle sont à usage unique.

L'accès à la zone à risque (sphère de 1 à 2 mètres autour du point de prélèvement) est interdit pendant l'opération. Si l'accompagnateur doit s'y tenir, il porte les mêmes équipements de protection individuelle que l'opérateur de repérage.

L'échantillon est immédiatement conditionné, après son prélèvement, dans un double emballage individuel étanche.

Les informations sur toutes les conditions existantes au moment du prélèvement susceptible d'influencer l'interprétation des résultats des analyses (environnement du matériau, contamination éventuelle, etc.) seront, le cas échéant, mentionnées dans la fiche d'identification et de cotation en annexe.

Sens du repérage pour évaluer un local :



G \ RAPPORTS PRECEDENTS

NEANT

H \ RESULTATS DETAILLES DU REPERAGE

LISTE DES LOCAUX / PARTIES D'IMMEUBLE VISITEES/NON VISITEES CONCERNEES PAR LES TRAVAUX ET JUSTIFICATION

PIECE	ETAGE	JUSTIFICATION	VISITE	TRAVAUX
Entrée			OUI	CONCERNEE
WC			OUI	CONCERNEE
Couloir			OUI	CONCERNEE
Placard 1			OUI	CONCERNEE
Placard 2			OUI	CONCERNEE
Salle de bains			OUI	CONCERNEE
Débarras			OUI	CONCERNEE
Chambre 2			OUI	CONCERNEE
Cellier			OUI	CONCERNEE
Cuisine			OUI	CONCERNEE
Séjour			OUI	CONCERNEE
Chambre 1			OUI	CONCERNEE

DESCRIPTION DES REVETEMENTS EN PLACE AU JOUR DE LA VISITE

PIECE	MUR1	MUR2	MUR3	MUR4	PLANCHER BAS	PLANCHER HAUT	PORTES	FENETRE1	FENETRE2
Entrée	Brique / Enduit	Béton			Dalle de sol	Dalle Polystyrène	METALLIQUE		
WC	Béton				Dalle de sol	Enduit	BOIS		
Couloir	Brique / Enduit	Béton			Dalle de sol	Dalle Polystyrène	BOIS		
Placard 1	Béton	Brique / Enduit			Dalle de sol	Enduit	BOIS		
Placard 2	Brique / Enduit	Béton			Dalle de sol	Enduit	BOIS		
Salle de bains	Brique / Enduit	Béton			Dalle de sol	Enduit			
Débarras	Béton	Brique / Enduit			Dalle de sol	Enduit	BOIS		
Chambre 2	Brique / Enduit	Béton			Moquette	Dalle Polystyrène	BOIS		
Cellier	Béton	Brique / Enduit			Sol souple	Enduit	BOIS		
Cuisine	Béton	Brique / Enduit			Carrelage	Enduit	BOIS		

PIECE	MUR1	MUR2	MUR3	MUR4	PLANCHER BAS	PLANCHER HAUT	PORTES	FENETRE1	FENETRE2
Séjour	Brique / Enduit	Béton			Dalle de sol	Enduit	BOIS	PVC	
Chambre 1	Brique / Enduit	Béton			Moquette	Dalle Polystyrène	BOIS		

LA LISTE DES MATERIAUX OU PRODUITS CONTENANT DE L'AMIANTE, SUR ZONE DE SIMILITUDE D'OUVRAGE ET SUR JUGEMENT PERSONNEL

PIECE	ETAGE	ELEMENTS	DESCRIPTIF LABORATOIRE	Echantillon	REPERAGE	ETAT	RESULTAT	METHODE
Séjour		Dalle de sol	Dalle dure cassante grise	50LAB0503P004	Sol	DEGRADATION PARTIELLE	Fr1:Amiante détecté (Chrysotile)	ZSO
Séjour		Dalle de sol	Colle bitumineuse noire	50LAB0503P004	Sol	DEGRADATION PARTIELLE	Fr2:Amiante détecté (Chrysotile)	ZSO
Couloir		Dalle de sol	Dalle dure cassante grise	50LAB0503P013	Sol	BON ETAT	Fr1:Amiante détecté (Chrysotile)	ZSO
Couloir		Dalle de sol	Colle bitumineuse noire + ragréage gris non séparable + sous couche de ragréage blanche non séparable	50LAB0503P013	Sol	BON ETAT	Fr2:Amiante détecté (Chrysotile)	ZSO
Placard 1		Dalle de sol	Dalle dure cassante grise	50LAB0503P013	Sol	BON ETAT	Fr1:Amiante détecté (Chrysotile)	ZSO
Placard 1		Dalle de sol	Colle bitumineuse noire + ragréage gris non séparable + sous couche de ragréage blanche non séparable	50LAB0503P013	Sol	BON ETAT	Fr2:Amiante détecté (Chrysotile)	ZSO
Placard 2		Dalle de sol	Dalle dure cassante grise	50LAB0503P013	Sol	BON ETAT	Fr1:Amiante détecté (Chrysotile)	ZSO

PIECE	ETAGE	ELEMENTS	DESCRIPTIF LABORATOIRE	Echantillon	REPERAGE	ETAT	RESULTAT	METHODE
Placard 2		Dalle de sol	Colle bitumineuse noire + ragréage gris non séparable + sous couche de ragréage blanche non séparable	50LAB0503P013	Sol	BON ETAT	Fr2:Amiante détecté (Chrysotile)	ZSO
Débarra s		Dalle de sol	Dalle dure cassante grise	50LAB0503P013	Sol	BON ETAT	Fr1:Amiante détecté (Chrysotile)	ZSO
Débarra s		Dalle de sol	Colle bitumineuse noire + ragréage gris non séparable + sous couche de ragréage blanche non séparable	50LAB0503P013	Sol	BON ETAT	Fr2:Amiante détecté (Chrysotile)	ZSO
Entrée		Dalle de sol	Dalle dure cassante grise + colle bitumineuse noire en faible quantité non séparable	50LAB0503P015	Sol	BON ETAT	Fr1:Amiante détecté (Chrysotile)	ZSO
Cellier		Revêtement souple	Dalle dure cassante grise	50LAB0503P016	Sol	BON ETAT	Fr1:Amiante détecté (Chrysotile)	ZSO
Cellier		Revêtement souple	Revêtement bitumineux rouge avec poussières	50LAB0503P016	Sol	BON ETAT	Fr2:Amiante détecté (Chrysotile)	ZSO

JP : Jugement Personnel, ZSO : Zone de Similitude d'Ouvrage

LA LISTE DES MATERIAUX OU PRODUITS CONTENANT DE L'AMIANTE, APRES ANALYSE

PIECE	ETAGE	ELEMENTS	DESCRIPTIF LABORATOIRE	Echantillon	REPERAGE	ETAT	RESULTAT
Séjour		Dalle de sol	Dalle dure cassante grise	50LAB0503P004	Sol	DEGRADATION PARTIELLE	Fr1:Amiante détecté (Chrysotile)
Séjour		Dalle de sol	Colle bitumineuse noire	50LAB0503P004	Sol	DEGRADATION PARTIELLE	Fr2:Amiante détecté (Chrysotile)

PIECE	ETAGE	ELEMENTS	DESCRIPTIF LABORATOIRE	Echantillon	REPERAGE	ETAT	RESULTAT
Débarras		Dalle de sol	Dalle dure cassante grise	50LAB0503P013	Sol	BON ETAT	Fr1:Amiante détecté (Chrysotile)
Débarras		Dalle de sol	Colle bitumineuse noire + ragréage gris non séparable + sous couche de ragréage blanche non séparable	50LAB0503P013	Sol	BON ETAT	Fr2:Amiante détecté (Chrysotile)
Entrée		Dalle de sol	Dalle dure cassante grise + colle bitumineuse noire en faible quantité non séparable	50LAB0503P015	Sol	BON ETAT	Fr1:Amiante détecté (Chrysotile)
Cellier		Revêtement souple	Dalle dure cassante grise	50LAB0503P016	Sol	BON ETAT	Fr1:Amiante détecté (Chrysotile)
Cellier		Revêtement souple	Revêtement bitumineux rouge avec poussières	50LAB0503P016	Sol	BON ETAT	Fr2:Amiante détecté (Chrysotile)

JP : Jugement Personnel, ZSO : Zone de Similitude d'Ouvrage

LA LISTE DES MATERIAUX SUSCEPTIBLES DE CONTENIR DE L'AMIANTE, MAIS N'EN CONTENANT PAS.

PIECE	ETAGE	ELEMENTS	DESCRIPTIF LABORATOIRE	Echantillon	REPERAGE	ETAT	RESULTAT	METHODE
Chambre 1		Enduit	Matériau gris non séparable + enduit plâtreux blanc en vrac + peinture non séparable	50LAB0503P001	Mur A	BON ETAT	Amiante non détecté	RESULTAT ANALYSE
Chambre 1		Moquette	Moquette beige avec couche souple	50LAB0503P002	Sol	DEGRADATION PARTIELLE	Amiante non détecté	RESULTAT ANALYSE
Séjour		Enduit béton	Enduit plâtreux blanc + peinture non séparable + papier peint	50LAB0503P003	Mur B	BON ETAT	Amiante non détecté	RESULTAT ANALYSE
Entrée		Colle polystyrène	Polystyrène expansé (billes) blanc + peinture	50LAB0503P005	Plafond	BON ETAT	Amiante non détecté	RESULTAT ANALYSE

PIECE	ETAGE	ELEMENTS	DESCRIPTIF LABORATOIRE	Echantillon	REPERAGE	ETAT	RESULTAT	METHODE
Cuisine		Enduit	Enduit gris en vrac non séparable + enduit plâtreux blanc + peintures multiples non séparable + papier peint	50LAB0503P006	Mur B	BON ETAT	Amiante non détecté	RESULTAT ANALYSE
Cuisine		Colle plinthe	Colle grise + peinture non séparable + couche plâtreuse blanche	50LAB0503P007	Mur D	BON ETAT	Amiante non détecté	RESULTAT ANALYSE
Cuisine		Colle carrelage	Colle grise + matériau compact gris hétérogène + joint cassant gris + carrelage	50LAB0503P008	Sol	BON ETAT	Amiante non détecté	RESULTAT ANALYSE
WC		Dalle de sol	Revêtement cassant beige + colle polymère jaune non séparable + colle grise + matériau compact gris hétérogène + joint cassant gris + carrelage	50LAB0503P009	Sol	BON ETAT	Amiante non détecté	RESULTAT ANALYSE
Salle de bains		Dalle de sol	Revêtement cassant bleu + colle polymère incolore avec poussières non séparable + joint cassant gris + carrelage	50LAB0503P010	Sol	BON ETAT	Amiante non détecté	RESULTAT ANALYSE
Salle de bains		Enduit béton	Enduit plâtreux blanc en vrac + peinture non séparable	50LAB0503P011	Mur B	BON ETAT	Amiante non détecté	RESULTAT ANALYSE
Salle de bains		Enduit béton	Enduit plâtreux blanc en vrac + peinture non séparable	50LAB0503P012	Plafond	BON ETAT	Amiante non détecté	RESULTAT ANALYSE

PIECE	ETAGE	ELEMENTS	DESCRIPTIF LABORATOIRE	Echantillon	REPERAGE	ETAT	RESULTAT	METHODE
Chambre 2		Moquette	Colle polymère jaune avec couche en mousse	50LAB0503P014	Sol	DEGRADATION PARTIELLE	Amiante non détecté	RESULTAT ANALYSE
Séjour		Dalle de sol	Ragréage gris hétérogène	50LAB0503P004	Sol	DEGRADATION PARTIELLE	Fr3:Amiante non détecté	RESULTAT ANALYSE
Débarra		Dalle de sol	Matériau compact gris hétérogène	50LAB0503P013	Sol	BON ETAT	Fr3:Amiante non détecté	RESULTAT ANALYSE
Entrée		Dalle de sol	Revêtement cassant marron + colle polymère jaune non séparable	50LAB0503P015	Sol	BON ETAT	Fr2:Amiante non détecté	RESULTAT ANALYSE
Entrée		Dalle de sol	Revêtement cassant beige + colle polymère jaune non séparable	50LAB0503P015	Sol	BON ETAT	Fr3:Amiante non détecté	RESULTAT ANALYSE
Entrée		Dalle de sol	Ragréage gris + sous couche de ragréage blanche non séparable	50LAB0503P015	Sol	BON ETAT	Fr4:Amiante non détecté	RESULTAT ANALYSE
Entrée		Dalle de sol	Matériau compact gris hétérogène	50LAB0503P015	Sol	BON ETAT	Fr5:Amiante non détecté	RESULTAT ANALYSE
Cellier		Revêtement souple	Ragréage gris hétérogène	50LAB0503P016	Sol	BON ETAT	Fr3:Amiante non détecté	RESULTAT ANALYSE
Chambre 1		Moquette	Moquette beige avec couche souple	50LAB0503P002	Sol	DEGRADATION PARTIELLE	Amiante non détecté	ZSO
Entrée		Colle polystyrène	Polystyrène expansé (billes) blanc + peinture	50LAB0503P005	Plafond	BON ETAT	Amiante non détecté	ZSO
Couloir		Colle polystyrène	Polystyrène expansé (billes) blanc + peinture	50LAB0503P005	Plafond	BON ETAT	Amiante non détecté	ZSO

PIECE	ETAGE	ELEMENTS	DESCRIPTIF LABORATOIRE	Echantillon	REPERAGE	ETAT	RESULTAT	METHODE
Cuisine		Colle carrelage	Colle grise + matériau compact gris hétérogène + joint cassant gris + carrelage	50LAB0503P008	Sol	BON ETAT	Amiante non détecté	ZSO
WC		Dalle de sol	Revêtement cassant beige + colle polymère jaune non séparable + colle grise + matériau compact gris hétérogène + joint cassant gris + carrelage	50LAB0503P009	Sol	BON ETAT	Amiante non détecté	ZSO
Salle de bains		Dalle de sol	Revêtement cassant bleu + colle polymère incolore avec poussières non séparable + joint cassant gris + carrelage	50LAB0503P010	Sol	BON ETAT	Amiante non détecté	ZSO
Salle de bains		Enduit béton	Enduit plâtreux blanc en vrac + peinture non séparable	50LAB0503P012	Plafond	BON ETAT	Amiante non détecté	ZSO
Cuisine		Enduit béton	Enduit plâtreux blanc en vrac + peinture non séparable	50LAB0503P012	Plafond	BON ETAT	Amiante non détecté	ZSO
Chambre 2		Moquette	Colle polymère jaune avec couche en mousse	50LAB0503P014	Sol	DEGRADATION PARTIELLE	Amiante non détecté	ZSO
Séjour		Dalle de sol	Ragréage gris hétérogène	50LAB0503P004	Sol	DEGRADATION PARTIELLE	Fr3:Amiante non détecté	ZSO
Couloir		Dalle de sol	Matériau compact gris hétérogène	50LAB0503P013	Sol	BON ETAT	Fr3:Amiante non détecté	ZSO
Placard 1		Dalle de sol	Matériau compact gris hétérogène	50LAB0503P013	Sol	BON ETAT	Fr3:Amiante non détecté	ZSO

PIECE	ETAGE	ELEMENTS	DESCRIPTIF LABORATOIRE	Echantillon	REPERAGE	ETAT	RESULTAT	METHODE
Placard 2		Dalle de sol	Matériau compact gris hétérogène	50LAB0503P013	Sol	BON ETAT	Fr3:Amiante non détecté	ZSO
Débarra s		Dalle de sol	Matériau compact gris hétérogène	50LAB0503P013	Sol	BON ETAT	Fr3:Amiante non détecté	ZSO
Entrée		Dalle de sol	Revêtement cassant marron + colle polymère jaune non séparable	50LAB0503P015	Sol	BON ETAT	Fr2:Amiante non détecté	ZSO
Entrée		Dalle de sol	Revêtement cassant beige + colle polymère jaune non séparable	50LAB0503P015	Sol	BON ETAT	Fr3:Amiante non détecté	ZSO
Entrée		Dalle de sol	Ragréage gris + sous couche de ragréage blanche non séparable	50LAB0503P015	Sol	BON ETAT	Fr4:Amiante non détecté	ZSO
Entrée		Dalle de sol	Matériau compact gris hétérogène	50LAB0503P015	Sol	BON ETAT	Fr5:Amiante non détecté	ZSO
Cellier		Revêtement souple	Ragréage gris hétérogène	50LAB0503P016	Sol	BON ETAT	Fr3:Amiante non détecté	ZSO
Chambre 2		Enduit	Matériau gris non séparable + enduit plâtreux blanc en vrac + peinture non séparable	50LAB0503P001	Mur A	BON ETAT	Amiante non détecté	ZSO
Chambre 2		Enduit	Matériau gris non séparable + enduit plâtreux blanc en vrac + peinture non séparable	50LAB0503P001	Mur B	BON ETAT	Amiante non détecté	ZSO

PIECE	ETAGE	ELEMENTS	DESCRIPTIF LABORATOIRE	Echantillon	REPERAGE	ETAT	RESULTAT	METHODE
Séjour		Enduit	Matériau gris non séparable + enduit plâtreux blanc en vrac + peinture non séparable	50LAB0503P001	Mur A	BON ETAT	Amiante non détecté	ZSO
Séjour		Enduit	Matériau gris non séparable + enduit plâtreux blanc en vrac + peinture non séparable	50LAB0503P001	Mur C	BON ETAT	Amiante non détecté	ZSO
Chambre 1		Enduit	Matériau gris non séparable + enduit plâtreux blanc en vrac + peinture non séparable	50LAB0503P001	Mur A	BON ETAT	Amiante non détecté	ZSO
Chambre 1		Enduit	Matériau gris non séparable + enduit plâtreux blanc en vrac + peinture non séparable	50LAB0503P001	Mur B	BON ETAT	Amiante non détecté	ZSO
Chambre 1		Enduit	Matériau gris non séparable + enduit plâtreux blanc en vrac + peinture non séparable	50LAB0503P001	Mur C	BON ETAT	Amiante non détecté	ZSO
Chambre 2		Enduit béton	Enduit plâtreux blanc + peinture non séparable + papier peint	50LAB0503P003	Mur C	BON ETAT	Amiante non détecté	ZSO
Chambre 2		Enduit béton	Enduit plâtreux blanc + peinture non séparable + papier peint	50LAB0503P003	Mur D	BON ETAT	Amiante non détecté	ZSO

PIECE	ETAGE	ELEMENTS	DESCRIPTIF LABORATOIRE	Echantillon	REPERAGE	ETAT	RESULTAT	METHODE
Séjour		Enduit béton	Enduit plâtreux blanc + peinture non séparable + papier peint	50LAB0503P003	Mur B	BON ETAT	Amiante non détecté	ZSO
Séjour		Enduit béton	Enduit plâtreux blanc + peinture non séparable + papier peint	50LAB0503P003	Mur D	BON ETAT	Amiante non détecté	ZSO
Chambre 1		Enduit béton	Enduit plâtreux blanc + peinture non séparable + papier peint	50LAB0503P003	Mur D	BON ETAT	Amiante non détecté	ZSO
Salle de bains		Enduit	Enduit gris en vrac non séparable + enduit plâtreux blanc + peintures multiples non séparable + papier peint	50LAB0503P006	Mur A	BON ETAT	Amiante non détecté	ZSO
Cuisine		Enduit	Enduit gris en vrac non séparable + enduit plâtreux blanc + peintures multiples non séparable + papier peint	50LAB0503P006	Mur B	BON ETAT	Amiante non détecté	ZSO
Cuisine		Enduit	Enduit gris en vrac non séparable + enduit plâtreux blanc + peintures multiples non séparable + papier peint	50LAB0503P006	Mur D	BON ETAT	Amiante non détecté	ZSO
Salle de bains		Colle plinthe	Colle grise + peinture non séparable + couche plâtreuse blanche	50LAB0503P007	Mur A	BON ETAT	Amiante non détecté	ZSO

PIECE	ETAGE	ELEMENTS	DESCRIPTIF LABORATOIRE	Echantillon	REPERAGE	ETAT	RESULTAT	METHODE
Cuisine		Colle plinthe	Colle grise + peinture non séparable + couche plâtreuse blanche	50LAB0503P007	Mur B	BON ETAT	Amiante non détecté	ZSO
Cuisine		Colle plinthe	Colle grise + peinture non séparable + couche plâtreuse blanche	50LAB0503P007	Mur D	BON ETAT	Amiante non détecté	ZSO
Salle de bains		Enduit béton	Enduit plâtreux blanc en vrac + peinture non séparable	50LAB0503P011	Mur B	BON ETAT	Amiante non détecté	ZSO
Salle de bains		Enduit béton	Enduit plâtreux blanc en vrac + peinture non séparable	50LAB0503P011	Mur C	BON ETAT	Amiante non détecté	ZSO
Salle de bains		Enduit béton	Enduit plâtreux blanc en vrac + peinture non séparable	50LAB0503P011	Mur D	BON ETAT	Amiante non détecté	ZSO
Cuisine		Enduit béton	Enduit plâtreux blanc en vrac + peinture non séparable	50LAB0503P011	Mur A	BON ETAT	Amiante non détecté	ZSO
Cuisine		Enduit béton	Enduit plâtreux blanc en vrac + peinture non séparable	50LAB0503P011	Mur C	BON ETAT	Amiante non détecté	ZSO

JP : Jugement Personnel, ZSO : Zone de Similitude d'Ouvrage

ANNEXE 1 – PHOTOS DES ELEMENTS AMIANTES ET/OU NON AMIANTES

PRELEVEMENT : 50LAB0503P001			
NOM DU CLIENT	NUMERO DU DOSSIER		PIECE OU LOCAL
OPH77	50LAB0503 16/10/2018		Chambre 1
ELEMENT	DESCRIPTIF DU LABORATOIRE	DATE DE PRELEVEMENT	NOM DE L'OPERATEUR
Enduit	Matériau gris non séparable + enduit plâtreux blanc en vrac + peinture non séparable	16/10/2018	JULIEN Mickaël
LOCALISATION		RESULTAT	
Mur A		Amiante non détecté	

EMPLACEMENT



PRELEVEMENT : 50LAB0503P002			
NOM DU CLIENT	NUMERO DU DOSSIER		PIECE OU LOCAL
OPH77	50LAB0503 16/10/2018		Chambre 1
ELEMENT	DESCRIPTIF DU LABORATOIRE	DATE DE PRELEVEMENT	NOM DE L'OPERATEUR
Moquette	Moquette beige avec couche souple	16/10/2018	JULIEN Mickaël
LOCALISATION		RESULTAT	
Sol		Amiante non détecté	

EMPLACEMENT



PRELEVEMENT : 50LAB0503P003			
NOM DU CLIENT	NUMERO DU DOSSIER	PIECE OU LOCAL	
OPH77	50LAB0503 16/10/2018	Séjour	
ELEMENT	DESCRIPTIF DU LABORATOIRE	DATE DE PRELEVEMENT	NOM DE L'OPERATEUR
Enduit béton	Enduit plâtreux blanc + peinture non séparable + papier peint	16/10/2018	JULIEN Mickaël
LOCALISATION		RESULTAT	
Mur B		Amiante non détecté	

EMPLACEMENT



PRELEVEMENT : 50LAB0503P004			
NOM DU CLIENT	NUMERO DU DOSSIER	PIECE OU LOCAL	
OPH77	50LAB0503 16/10/2018	Séjour	
ELEMENT	DESCRIPTIF DU LABORATOIRE	DATE DE PRELEVEMENT	NOM DE L'OPERATEUR
Dalle de sol	Dalle dure cassante grise	16/10/2018	JULIEN Mickaël
LOCALISATION		RESULTAT	
Sol		Fr1:Amiante détecté (Chrysotile)	

EMPLACEMENT



PRELEVEMENT : 50LAB0503P004			
NOM DU CLIENT	NUMERO DU DOSSIER	PIECE OU LOCAL	
OPH77	50LAB0503 16/10/2018	Séjour	
ELEMENT	DESCRIPTIF DU LABORATOIRE	DATE DE PRELEVEMENT	NOM DE L'OPERATEUR
Dalle de sol	Colle bitumineuse noire	16/10/2018	JULIEN Mickaël
LOCALISATION		RESULTAT	
Sol		Fr2:Amiante détecté (Chrysotile)	

EMPLACEMENT



PRELEVEMENT : 50LAB0503P004			
NOM DU CLIENT	NUMERO DU DOSSIER	PIECE OU LOCAL	
OPH77	50LAB0503 16/10/2018	Séjour	
ELEMENT	DESCRIPTIF DU LABORATOIRE	DATE DE PRELEVEMENT	NOM DE L'OPERATEUR
Dalle de sol	Ragréage gris hétérogène	16/10/2018	JULIEN Mickaël
LOCALISATION		RESULTAT	
Sol		Fr3:Amiante non détecté	

EMPLACEMENT



PRELEVEMENT : 50LAB0503P005			
NOM DU CLIENT	NUMERO DU DOSSIER	PIECE OU LOCAL	
OPH77	50LAB0503 16/10/2018	Entrée	
ELEMENT	DESCRIPTIF DU LABORATOIRE	DATE DE PRELEVEMENT	NOM DE L'OPERATEUR
Colle polystyrène	Polystyrène expansé (billes) blanc + peinture	16/10/2018	JULIEN Mickaël
LOCALISATION		RESULTAT	
Plafond		Amiante non détecté	

EMPLACEMENT



PRELEVEMENT : 50LAB0503P006			
NOM DU CLIENT	NUMERO DU DOSSIER	PIECE OU LOCAL	
OPH77	50LAB0503 16/10/2018	Cuisine	
ELEMENT	DESCRIPTIF DU LABORATOIRE	DATE DE PRELEVEMENT	NOM DE L'OPERATEUR
Enduit	Enduit gris en vrac non séparable + enduit plâtreux blanc + peintures multiples non séparable + papier peint	16/10/2018	JULIEN Mickaël
LOCALISATION		RESULTAT	
Mur B		Amiante non détecté	

EMPLACEMENT



PRELEVEMENT : 50LAB0503P007

NOM DU CLIENT	NUMERO DU DOSSIER	PIECE OU LOCAL	
OPH77	50LAB0503 16/10/2018	Cuisine	
ELEMENT	DESCRIPTIF DU LABORATOIRE	DATE DE PRELEVEMENT	NOM DE L'OPERATEUR
Colle plinthe	Colle grise + peinture non séparable + couche plâtreuse blanche	16/10/2018	JULIEN Mickaël
LOCALISATION		RESULTAT	
Mur D		Amiante non détecté	

EMPLACEMENT



PRELEVEMENT : 50LAB0503P008

NOM DU CLIENT	NUMERO DU DOSSIER	PIECE OU LOCAL	
OPH77	50LAB0503 16/10/2018	Cuisine	
ELEMENT	DESCRIPTIF DU LABORATOIRE	DATE DE PRELEVEMENT	NOM DE L'OPERATEUR
Colle carrelage	Colle grise + matériau compact gris hétérogène + joint cassant gris + carrelage	16/10/2018	JULIEN Mickaël
LOCALISATION		RESULTAT	
Sol		Amiante non détecté	

EMPLACEMENT



PRELEVEMENT : 50LAB0503P009

NOM DU CLIENT	NUMERO DU DOSSIER	PIECE OU LOCAL	
OPH77	50LAB0503 16/10/2018	WC	
ELEMENT	DESCRIPTIF DU LABORATOIRE	DATE DE PRELEVEMENT	NOM DE L'OPERATEUR
Dalle de sol	Revêtement cassant beige + colle polymère jaune non séparable + colle grise + matériau compact gris hétérogène + joint cassant gris + carrelage	16/10/2018	JULIEN Mickaël
LOCALISATION		RESULTAT	
Sol		Amiante non détecté	

EMPLACEMENT



PRELEVEMENT : 50LAB0503P010

NOM DU CLIENT	NUMERO DU DOSSIER	PIECE OU LOCAL	
OPH77	50LAB0503 16/10/2018	Salle de bains	
ELEMENT	DESCRIPTIF DU LABORATOIRE	DATE DE PRELEVEMENT	NOM DE L'OPERATEUR
Dalle de sol	Revêtement cassant bleu + colle polymère incolore avec poussières non séparable + joint cassant gris + carrelage	16/10/2018	JULIEN Mickaël
LOCALISATION		RESULTAT	
Sol		Amiante non détecté	

EMPLACEMENT



PRELEVEMENT : 50LAB0503P011

NOM DU CLIENT	NUMERO DU DOSSIER	PIECE OU LOCAL	
OPH77	50LAB0503 16/10/2018	Salle de bains	
ELEMENT	DESCRIPTIF DU LABORATOIRE	DATE DE PRELEVEMENT	NOM DE L'OPERATEUR
Enduit béton	Enduit plâtreux blanc en vrac + peinture non séparable	16/10/2018	JULIEN Mickaël
LOCALISATION		RESULTAT	
Mur B		Amiante non détecté	

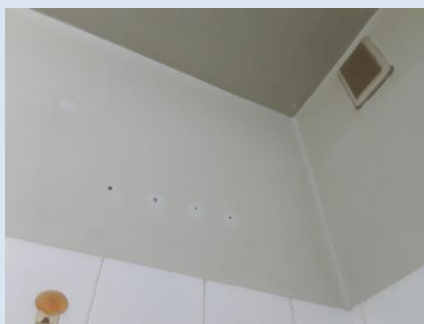
EMPLACEMENT



PRELEVEMENT : 50LAB0503P012

NOM DU CLIENT	NUMERO DU DOSSIER	PIECE OU LOCAL	
OPH77	50LAB0503 16/10/2018	Salle de bains	
ELEMENT	DESCRIPTIF DU LABORATOIRE	DATE DE PRELEVEMENT	NOM DE L'OPERATEUR
Enduit béton	Enduit plâtreux blanc en vrac + peinture non séparable	16/10/2018	JULIEN Mickaël
LOCALISATION		RESULTAT	
Plafond		Amiante non détecté	

EMPLACEMENT



PRELEVEMENT : 50LAB0503P013			
NOM DU CLIENT	NUMERO DU DOSSIER	PIECE OU LOCAL	
OPH77	50LAB0503 16/10/2018	Débarras	
ELEMENT	DESCRIPTIF DU LABORATOIRE	DATE DE PRELEVEMENT	NOM DE L'OPERATEUR
Dalle de sol	Dalle dure cassante grise	16/10/2018	JULIEN Mickaël
LOCALISATION		RESULTAT	
Sol		Fr1:Amiante détecté (Chrysotile)	

EMPLACEMENT



PRELEVEMENT : 50LAB0503P013			
NOM DU CLIENT	NUMERO DU DOSSIER	PIECE OU LOCAL	
OPH77	50LAB0503 16/10/2018	Débarras	
ELEMENT	DESCRIPTIF DU LABORATOIRE	DATE DE PRELEVEMENT	NOM DE L'OPERATEUR
Dalle de sol	Colle bitumineuse noire + ragréage gris non séparable + sous couche de ragréage blanche non séparable	16/10/2018	JULIEN Mickaël
LOCALISATION		RESULTAT	
Sol		Fr2:Amiante détecté (Chrysotile)	

EMPLACEMENT



PRELEVEMENT : 50LAB0503P013

NOM DU CLIENT	NUMERO DU DOSSIER	PIECE OU LOCAL	
OPH77	50LAB0503 16/10/2018	Débarras	
ELEMENT	DESCRIPTIF DU LABORATOIRE	DATE DE PRELEVEMENT	NOM DE L'OPERATEUR
Dalle de sol	Matériau compact gris hétérogène	16/10/2018	JULIEN Mickaël
LOCALISATION		RESULTAT	
Sol		Fr3:Amiante non détecté	

EMPLACEMENT



PRELEVEMENT : 50LAB0503P014

NOM DU CLIENT	NUMERO DU DOSSIER	PIECE OU LOCAL	
OPH77	50LAB0503 16/10/2018	Chambre 2	
ELEMENT	DESCRIPTIF DU LABORATOIRE	DATE DE PRELEVEMENT	NOM DE L'OPERATEUR
Moquette	Colle polymère jaune avec couche en mousse	16/10/2018	JULIEN Mickaël
LOCALISATION		RESULTAT	
Sol		Amiante non détecté	

EMPLACEMENT



PRELEVEMENT : 50LAB0503P015			
NOM DU CLIENT	NUMERO DU DOSSIER	PIECE OU LOCAL	
OPH77	50LAB0503 16/10/2018	Entrée	
ELEMENT	DESCRIPTIF DU LABORATOIRE	DATE DE PRELEVEMENT	NOM DE L'OPERATEUR
Dalle de sol	Dalle dure cassante grise + colle bitumineuse noire en faible quantité non séparable	16/10/2018	JULIEN Mickaël
LOCALISATION		RESULTAT	
Sol		Fr1:Amiante détecté (Chrysotile)	

EMPLACEMENT



PRELEVEMENT : 50LAB0503P015			
NOM DU CLIENT	NUMERO DU DOSSIER	PIECE OU LOCAL	
OPH77	50LAB0503 16/10/2018	Entrée	
ELEMENT	DESCRIPTIF DU LABORATOIRE	DATE DE PRELEVEMENT	NOM DE L'OPERATEUR
Dalle de sol	Revêtement cassant marron + colle polymère jaune non séparable	16/10/2018	JULIEN Mickaël
LOCALISATION		RESULTAT	
Sol		Fr2:Amiante non détecté	

EMPLACEMENT



PRELEVEMENT : 50LAB0503P015			
NOM DU CLIENT	NUMERO DU DOSSIER	PIECE OU LOCAL	
OPH77	50LAB0503 16/10/2018	Entrée	
ELEMENT	DESCRIPTIF DU LABORATOIRE	DATE DE PRELEVEMENT	NOM DE L'OPERATEUR
Dalle de sol	Revêtement cassant beige + colle polymère jaune non séparable	16/10/2018	JULIEN Mickaël
LOCALISATION		RESULTAT	
Sol		Fr3:Amiante non détecté	

EMPLACEMENT



PRELEVEMENT : 50LAB0503P015			
NOM DU CLIENT	NUMERO DU DOSSIER	PIECE OU LOCAL	
OPH77	50LAB0503 16/10/2018	Entrée	
ELEMENT	DESCRIPTIF DU LABORATOIRE	DATE DE PRELEVEMENT	NOM DE L'OPERATEUR
Dalle de sol	Ragréage gris + sous couche de ragréage blanche non séparable	16/10/2018	JULIEN Mickaël
LOCALISATION		RESULTAT	
Sol		Fr4:Amiante non détecté	

EMPLACEMENT



PRELEVEMENT : 50LAB0503P015

NOM DU CLIENT	NUMERO DU DOSSIER	PIECE OU LOCAL	
OPH77	50LAB0503 16/10/2018	Entrée	
ELEMENT	DESCRIPTIF DU LABORATOIRE	DATE DE PRELEVEMENT	NOM DE L'OPERATEUR
Dalle de sol	Matériau compact gris hétérogène	16/10/2018	JULIEN Mickaël
LOCALISATION		RESULTAT	
Sol		Fr5:Amiante non détecté	

EMPLACEMENT



PRELEVEMENT : 50LAB0503P016

NOM DU CLIENT	NUMERO DU DOSSIER	PIECE OU LOCAL	
OPH77	50LAB0503 16/10/2018	Cellier	
ELEMENT	DESCRIPTIF DU LABORATOIRE	DATE DE PRELEVEMENT	NOM DE L'OPERATEUR
Revêtement souple	Dalle dure cassante grise	16/10/2018	JULIEN Mickaël
LOCALISATION		RESULTAT	
Sol		Fr1:Amiante détecté (Chrysotile)	

EMPLACEMENT



PRELEVEMENT : 50LAB0503P016			
NOM DU CLIENT	NUMERO DU DOSSIER	PIECE OU LOCAL	
OPH77	50LAB0503 16/10/2018	Cellier	
ELEMENT	DESCRIPTIF DU LABORATOIRE	DATE DE PRELEVEMENT	NOM DE L'OPERATEUR
Revêtement souple	Revêtement bitumineux rouge avec poussières	16/10/2018	JULIEN Mickaël
LOCALISATION		RESULTAT	
Sol		Fr2:Amiante détecté (Chrysotile)	

EMPLACEMENT



PRELEVEMENT : 50LAB0503P016			
NOM DU CLIENT	NUMERO DU DOSSIER	PIECE OU LOCAL	
OPH77	50LAB0503 16/10/2018	Cellier	
ELEMENT	DESCRIPTIF DU LABORATOIRE	DATE DE PRELEVEMENT	NOM DE L'OPERATEUR
Revêtement souple	Ragréage gris hétérogène	16/10/2018	JULIEN Mickaël
LOCALISATION		RESULTAT	
Sol		Fr3:Amiante non détecté	

EMPLACEMENT



ANNEXE 3 – PROCES VERBAUX D'ANALYSES



Parc Edonia - Bât. R - Rue de la Terre Adélie - CS n° 66862
35768 SAINT-GREGOIRE CEDEX
Tel : 02.99.35.41.41
Fax : 02.99.35.41.42
www.itga.fr

Accréditation n° 1-5967



Liste des sites et portées disponibles sur www.cofrac.fr

L'accréditation du COFRAC atteste de la compétence des laboratoires pour les seuls essais couverts par l'accréditation qui sont identifiés par le symbole :

RAPPORT SYNTHÉTIQUE D'ANALYSE NUMÉRO IT0718-108042 EN DATE DU 23/10/2018 RECHERCHE ET IDENTIFICATION D'AMIANTE SUR PRELEVEMENT(S) DE MATERIAU(X)

*Ce rapport ne concerne que les échantillons soumis à l'analyse tels qu'ils ont été reçus au laboratoire.
Les informations fournies par le client sont simplement retranscrites et identifiées comme telles.*

Client : AGENCE EHI IDF (COMPTE MATERIAUX)- EXPERT HABITAT & INDUSTRIE INGENIERIE 2 rue Traversière 78580 LES ALLUETS LE ROI	Ref. Commande ITGA : IT0718-108042 Ref. Commande Client : SOLAB0503-02
---	---

Prélèvement(s) : Reçu au laboratoire le : 17/10/2018

Préparation(s) : Effectuée de façon à être représentative de l'échantillon

- ou
- Pour une analyse au Microscope Optique à Lumière Polarisée (MOLP) : Prélèvement et montage adapté sur lame de microscopie
 - Pour une analyse au Microscope Electronique à Transmission Analytique (META) en fonction de la nature de la prise d'essai :
 - (1) - Broyage en milieu aqueux et récupération des particules sur grilles de microscopie (méthode interne : IT085)
 - (2) - Attaque chimique, broyage et récupération des particules sur grilles de microscopie (méthode interne : IT286)

Technique(s) : - Microscopie Optique à Lumière Polarisée (guide HSG 248 - Appendice 2) : Morphologie et critères optiques

Analytique(s) : La méthode de préparation couplée à la technique analytique employée permet de garantir une limite de détection de 0.1 % massique en fibres d'amiante optiquement observable (fibres présentant un diamètre supérieur à 0.2 µm) avec une probabilité de 95 % dans chaque prise d'essai analysée.

- ou
- Microscopie Electronique à Transmission Analytique (parties pertinentes de la norme NF X 43-050) : Morphologie, EDX et diffraction électronique
 - La méthode de préparation couplée à la technique analytique employée permet de garantir une limite de détection de 0.1 % massique en fibres d'amiante avec une probabilité de 95 % dans chaque prise d'essai analysée.

Résultat(s) :

Fraction analysée	Technique analytique (Méthode de préparation)	Nombre de préparations	Date d'analyse	Résultat / Variété d'amiante
Ref dossier client : 50LAB0503-02 - 2 SQUARE P. ALGIS 77360 VAIRES SUR MARNE Ref échantillon client : 50LAB0503P001 / LOGEMENTS COLLECTIFS - - - / Chambre 1 Mur A Enduit	META (1)	1	22/10/2018	Amiante non détecté / - (la prise d'essai analysée peut renfermer une teneur inférieure à la limite de détection garantie de fibre d'amiante)
Ref dossier client : 50LAB0503-02 - 2 SQUARE P. ALGIS 77360 VAIRES SUR MARNE Ref échantillon client : 50LAB0503P002 / LOGEMENTS COLLECTIFS - - - / Chambre 1 Sol Moquette	META (2)	3	22/10/2018	Amiante non détecté / - (la prise d'essai analysée peut renfermer une teneur inférieure à la limite de détection garantie de fibre d'amiante)

Validé par : Bastien PORRES - Responsable de Laboratoire Adjoint



La reproduction de ce rapport n'est autorisée que sous sa forme intégrale ; ce rapport ne doit pas être reproduit partiellement sans l'approbation du laboratoire.

Sauf demande particulière et écrite du client, les échantillons sont conservés pendant 6 mois et les rapports pendant 2 ans.

DTA 164-01 rev 05

Page 1/4

**RAPPORT SYNTHÉTIQUE D'ANALYSE NUMÉRO IT0718-108042 EN DATE DU 23/10/2018
RECHERCHE ET IDENTIFICATION D'AMIANTE SUR PRELEVEMENT(S) DE MATERIAU(X)**

Fraction analysée	Technique analytique (Méthode de préparation)	Nombre de préparations	Date d'analyse	Résultat / Variété d'amiante
Réf dossier client : 50LAB0503-02 - 2 SQUARE P. ALGIS 77360 VAIRES SUR MARNE Réf échantillon client : 50LAB0503P003 / LOGEMENTS COLLECTIFS - - - / Séjour Mur B Enduit béton				Réf échantillon ITGA : IT151810-10913 Description ITGA : Enduit plâtreux blanc / Peinture / Papier peint
▶ Enduit plâtreux blanc + peinture non séparable + papier peint	META (1)	1	22/10/2018	Amiante non détecté / - (à prise d'essai analysée peut renfermer une teneur inférieure à la limite de détection garantie de fibre d'amiante)
Réf dossier client : 50LAB0503-02 - 2 SQUARE P. ALGIS 77360 VAIRES SUR MARNE Réf échantillon client : 50LAB0503P004 / LOGEMENTS COLLECTIFS - - - / Séjour Sol Dalle de sol				Réf échantillon ITGA : IT151810-10914 Description ITGA : Dalle dure cassante grise / Colle bitumineuse noire / Ragréage gris hétérogène
▶ Dalle dure cassante grise	META (2)	1	22/10/2018	Présence de fibres d'amiante / Chrysotile
▶ Colle bitumineuse noire	MOLP	1	20/10/2018	Présence de fibres d'amiante / Chrysotile
▶ Ragréage gris hétérogène	META (1)	1	22/10/2018	Amiante non détecté / - (à prise d'essai analysée peut renfermer une teneur inférieure à la limite de détection garantie de fibre d'amiante)
Réf dossier client : 50LAB0503-02 - 2 SQUARE P. ALGIS 77360 VAIRES SUR MARNE Réf échantillon client : 50LAB0503P005 / LOGEMENTS COLLECTIFS - - - / Entrée Plafond Colle polystyrène				Réf échantillon ITGA : IT151810-10915 Description ITGA : Polystyrène expansé (billes) blanc / Peinture
▶ Polystyrène expansé (billes) blanc + peinture	META (2)	2	23/10/2018	Amiante non détecté / - (à prise d'essai analysée peut renfermer une teneur inférieure à la limite de détection garantie de fibre d'amiante)
Réf dossier client : 50LAB0503-02 - 2 SQUARE P. ALGIS 77360 VAIRES SUR MARNE Réf échantillon client : 50LAB0503P006 / LOGEMENTS COLLECTIFS - - - / Cuisine Mur B Enduit				Réf échantillon ITGA : IT151810-10916 Description ITGA : Enduit gris en vrac / Enduit plâtreux blanc / Peintures multiples / Papier peint
▶ Enduit gris en vrac non séparable + enduit plâtreux blanc + peintures multiples non séparable + papier peint	META (1)	1	22/10/2018	Amiante non détecté / - (à prise d'essai analysée peut renfermer une teneur inférieure à la limite de détection garantie de fibre d'amiante)
Réf dossier client : 50LAB0503-02 - 2 SQUARE P. ALGIS 77360 VAIRES SUR MARNE Réf échantillon client : 50LAB0503P007 / LOGEMENTS COLLECTIFS - - - / Cuisine Mur D Colle plinthe				Réf échantillon ITGA : IT151810-10917 Description ITGA : Colle grise / Peinture / Couche plâtrée blanche
▶ Colle grise + peinture non séparable + couche plâtrée blanche	META (1)	1	22/10/2018	Amiante non détecté / - (à prise d'essai analysée peut renfermer une teneur inférieure à la limite de détection garantie de fibre d'amiante)
Réf dossier client : 50LAB0503-02 - 2 SQUARE P. ALGIS 77360 VAIRES SUR MARNE Réf échantillon client : 50LAB0503P008 / LOGEMENTS COLLECTIFS - - - / Cuisine Sol Colle carrelage				Réf échantillon ITGA : IT151810-10918 Description ITGA : Colle grise / Matériau compact gris hétérogène / Joint cassant gris / Carrelage
▶ Colle grise + matériau compact gris hétérogène + joint cassant gris + carrelage	META (1)	1	22/10/2018	Amiante non détecté / - (à prise d'essai analysée peut renfermer une teneur inférieure à la limite de détection garantie de fibre d'amiante)

La reproduction de ce rapport n'est autorisée que sous sa forme intégrale : ce rapport ne doit pas être reproduit partiellement sans l'approbation du laboratoire.

Sauf demande particulière et écrite du client, les échantillons sont conservés pendant 6 mois et les rapports pendant 2 ans.

DTA 164-01 rev 05

Page 2/4

RAPPORT SYNTHÉTIQUE D'ANALYSE NUMÉRO IT0718-108042 EN DATE DU 23/10/2018
RECHERCHE ET IDENTIFICATION D'AMIANTE SUR PRELEVEMENT(S) DE MATERIAU(X)

Fraction analysée	Technique analytique (Méthode de préparation)	Nombre de préparations	Date d'analyse	Résultat / Variété d'amiante
Réf dossier client : 50LAB0503-02 - 2 SQUARE P. ALGIS 77360 VAIRES SUR MARNE Réf échantillon client : 50LAB0503P009 / LOGEMENTS COLLECTIFS - - - / WC Sol Dalle de sol				Réf échantillon ITGA : IT151810-10919 Description ITGA : Revêtement cassant beige / Colle polymère jaune / Colle grise / Matériau compact gris hétérogène / Joint cassant gris / Carrelage
* Revêtement cassant beige + colle polymère jaune non séparable + colle grise + matériau compact gris hétérogène + joint cassant gris + carrelage	META (1)	1	22/10/2018	Amiante non détecté / - (à prise d'essai analysée peut renfermer une teneur inférieure à la limite de détection garantie de fibres d'amiante)
Réf dossier client : 50LAB0503-02 - 2 SQUARE P. ALGIS 77360 VAIRES SUR MARNE Réf échantillon client : 50LAB0503P010 / LOGEMENTS COLLECTIFS - - - / Salle de bains Sol Dalle de sol				Réf échantillon ITGA : IT151810-10920 Description ITGA : Revêtement cassant bleu / Colle polymère incolore avec poussières / Joint cassant gris / Carrelage
* Revêtement cassant bleu + colle polymère incolore avec poussières non séparable + joint cassant gris + carrelage	META (1)	1	22/10/2018	Amiante non détecté / - (à prise d'essai analysée peut renfermer une teneur inférieure à la limite de détection garantie de fibres d'amiante)
Réf dossier client : 50LAB0503-02 - 2 SQUARE P. ALGIS 77360 VAIRES SUR MARNE Réf échantillon client : 50LAB0503P011 / LOGEMENTS COLLECTIFS - - - / Salle de bains Mur B Enduit béton				Réf échantillon ITGA : IT151810-10921 Description ITGA : Enduit plâtreux blanc en vrac / Peinture
* Enduit plâtreux blanc en vrac + peinture non séparable	META (1)	1	22/10/2018	Amiante non détecté / - (à prise d'essai analysée peut renfermer une teneur inférieure à la limite de détection garantie de fibres d'amiante)
Réf dossier client : 50LAB0503-02 - 2 SQUARE P. ALGIS 77360 VAIRES SUR MARNE Réf échantillon client : 50LAB0503P012 / LOGEMENTS COLLECTIFS - - - / Salle de bains Plafond Enduit béton				Réf échantillon ITGA : IT151810-10922 Description ITGA : Enduit plâtreux blanc en vrac / Peinture
* Enduit plâtreux blanc en vrac + peinture non séparable	META (1)	1	22/10/2018	Amiante non détecté / - (à prise d'essai analysée peut renfermer une teneur inférieure à la limite de détection garantie de fibres d'amiante)
Réf dossier client : 50LAB0503-02 - 2 SQUARE P. ALGIS 77360 VAIRES SUR MARNE Réf échantillon client : 50LAB0503P013 / LOGEMENTS COLLECTIFS - - - / Débaras Sol Dalle de sol				Réf échantillon ITGA : IT151810-10923 Description ITGA : Dalle dure cassante grise / Colle bitumineuse noire / Ragrage gris / Sous couche de ragrage blanche / Matériau compact gris hétérogène
* Dalle dure cassante grise	META (2)	1	22/10/2018	Présence de fibres d'amiante / Chrysotile
* Colle bitumineuse noire + ragrage gris non séparable + sous couche de ragrage blanche non séparable	MOLP	1	20/10/2018	Présence de fibres d'amiante / Chrysotile
* Matériau compact gris hétérogène	META (1)	1	22/10/2018	Amiante non détecté / - (à prise d'essai analysée peut renfermer une teneur inférieure à la limite de détection garantie de fibres d'amiante)
Réf dossier client : 50LAB0503-02 - 2 SQUARE P. ALGIS 77360 VAIRES SUR MARNE Réf échantillon client : 50LAB0503P014 / LOGEMENTS COLLECTIFS - - - / Chambre 2 Sol Moquette				Réf échantillon ITGA : IT151810-10924 Description ITGA : Colle polymère jaune avec couche en mousse
* Colle polymère jaune avec couche en mousse	META (2)	2	22/10/2018	Amiante non détecté / - (à prise d'essai analysée peut renfermer une teneur inférieure à la limite de détection garantie de fibres d'amiante)

La reproduction de ce rapport n'est autorisée que sous sa forme intégrale : ce rapport ne doit pas être reproduit partiellement sans l'approbation du laboratoire.

Sauf demande particulière et écrite du client, les échantillons sont conservés pendant 6 mois et les rapports pendant 2 ans.

DTA 164-01 rev 05

Page 3/4

**RAPPORT SYNTHÉTIQUE D'ANALYSE NUMÉRO IT0718-108042 EN DATE DU 23/10/2018
RECHERCHE ET IDENTIFICATION D'AMIANTE SUR PRELEVEMENT(S) DE MATERIAU(X)**

Fraction analysée	Technique analytique (Méthode de préparation)	Nombre de préparations	Date d'analyse	Résultat / Variété d'amiante
Réf dossier client : 50LAB0503--02 - 2 SQUARE P. ALGIS 77360 VAIRES SUR MARNE Réf échantillon client : 50LAB0503P015 / LOGEMENTS COLLECTIFS - - - / Entrée Sol Dalle de sol				
Réf échantillon ITGA : IT151810-10925 Description ITGA : Revêtement cassant marron / Colle polymère jaune / Revêtement cassant beige / Colle polymère jaune / Dalle dure cassante grise / Colle bitumineuse noire en faible quantité / Ragrée gris / Sous couche de ragrée blanche / Matériau compact gris hétérogène				
↳ Dalle dure cassante grise + colle bitumineuse noire en faible quantité non séparable	META (2)	1	22/10/2018	Présence de fibres d'amiante / Chrysotile
↳ Revêtement cassant marron + colle polymère jaune non séparable	META (1)	1	23/10/2018	Amiante non détecté / - <small>(à prise d'essai analysée peut renfermer une teneur inférieure à la limite de détection garantie de fibres d'amiante)</small>
↳ Revêtement cassant beige + colle polymère jaune non séparable	META (1)	1	23/10/2018	Amiante non détecté / - <small>(à prise d'essai analysée peut renfermer une teneur inférieure à la limite de détection garantie de fibres d'amiante)</small>
↳ Ragrée gris + sous couche de ragrée blanche non séparable	META (1)	1	23/10/2018	Amiante non détecté / - <small>(à prise d'essai analysée peut renfermer une teneur inférieure à la limite de détection garantie de fibres d'amiante)</small>
↳ Matériau compact gris hétérogène	META (1)	1	23/10/2018	Amiante non détecté / - <small>(à prise d'essai analysée peut renfermer une teneur inférieure à la limite de détection garantie de fibres d'amiante)</small>
Réf dossier client : 50LAB0503--02 - 2 SQUARE P. ALGIS 77360 VAIRES SUR MARNE Réf échantillon client : 50LAB0503P016 / LOGEMENTS COLLECTIFS - - - / Cellier Sol Revêtement souple				
Réf échantillon ITGA : IT151810-10926 Description ITGA : Revêtement bitumineux rouge avec poussières / Dalle dure cassante grise / Ragrée gris hétérogène				
↳ Dalle dure cassante grise	META (2)	1	22/10/2018	Présence de fibres d'amiante / Chrysotile
↳ Revêtement bitumineux rouge avec poussières	META (2)	1	23/10/2018	Présence de fibres d'amiante / Chrysotile
↳ Ragrée gris hétérogène	META (1)	1	23/10/2018	Amiante non détecté / - <small>(à prise d'essai analysée peut renfermer une teneur inférieure à la limite de détection garantie de fibres d'amiante)</small>

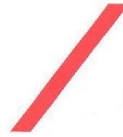
La reproduction de ce rapport n'est autorisée que sous sa forme intégrale : ce rapport ne doit pas être reproduit partiellement sans l'approbation du laboratoire.

Sauf demande particulière et écrite du client, les échantillons sont conservés pendant 6 mois et les rapports pendant 2 ans.

DTA 164-01 rev 05

Page 4/4

ATTESTATION(S)



réinventons / notre métier



Votre attestation Responsabilité Civile

AXA France IARD atteste que :

EXPERT HABITAT ET INDUSTRIE INGENIERIE
21 ROUTE D'ALBERT
62450 AVESNES LES BAPAUME

Est titulaire du contrat d'assurance n° 10063271004 ayant pris effet le 01/03/2018.

Ce contrat garantit les conséquences pécuniaires de la Responsabilité civile pouvant lui incomber du fait de l'exercice des activités suivantes :

DIAGNOSTICS TECHNIQUES IMMOBILIERS OBLIGATOIRES, REALISES DANS LE CADRE DE LA CONSTITUTION DU DOSSIER TECHNIQUE IMMOBILIER ET/ OU AUTRES MISSIONS REALISEES EN DEHORS DU DOSSIER TECHNIQUE, TELS QUE FIGURANT DANS LA LISTE LIMITATIVE CI-DESSOUS :

- ETAT MENTIONNANT LA PRESENCE OU L'ABSENCE DE MATERIAUX CONTENANT DE L'AMIANTE
- DIAGNOSTIC TECHNIQUE AMIANTE
- DIAGNOSTIC AMIANTE PARTIES PRIMITIVES
- CONTROLE PERIODIQUE (AMIANTE)
- CONTROLE VISUEL APRES TRAVAUX (PLOMB - AMIANTE)
- REPERAGE AMIANTE AVANT/ APRES TRAVAUX ET DEMOLITION
- REPERAGE AMIANTE ET D'HAP SUR SURFACE BITUMEE ET ENROBES
- DIAGNOSTIC PLOMB DANS L'EAU
- CONSTAT DES RISQUES D'EXPOSITION AU PLOMB (CREP)
- DIAGNOSTIC DE RISQUE D'INTOXICATION AU PLOMB DANS LES PEINTURES (DRIPP)
- RECHERCHE DE PLOMB AVANT TRAVAUX / DEMOLITION
- ETAT RELATIF A LA PRESENCE DE TERMITES
- ETAT PARASITAIRE (MERULES, VRILLETES, LYCTUS)
- INFORMATION SUR LA PRESENCE DE RISQUE DE MERULE (LOI ALUR)
- MESURAGE LOI CARREZ ET LOI BOUTIN
- CALCULS DES MILLIEMES - TANTIEMES DE COPROPRIETE ET REALISATION DE PLANS ASSOCIES SELON LES TEXTES SUIVANTS : LOI 65-557 DU 10 JUILLET 1965, DECRET 67-223 DU 17 MARS 1967, DECRET 2004-479 du 27 mai 2004 ET SUIVANTS FIXANT LE STATUT DE LA COPROPRIETE DES IMMEUBLES BATIS.
- ETAT DE L'INSTALLATION INTERIEURE DE GAZ
- ETAT DES RISQUES NATURELS, MINIERES ET TECHNOLOGIQUES (ENRNM)
- DIAGNOSTIC DE PERFORMANCE ENERGETIQUE
- DPE INDIVIDUEL POUR MAISONS INDIVIDUELLES, APPARTEMENTS ET LOTS TERTIAIRES AFFECTES A DES IMMEUBLES A USAGE PRINCIPAL D'HABITATION, AINSI QUE LES ATTESTATIONS DE PRISE EN COMPTE DE LA REGLEMENTATION THERMIQUE.
- ETAT DE L'INSTALLATION INTERIEURE D'ELECTRICITE.
- ETUDE REGLEMENTATION THERMIQUE 2005 ET 2012.
- DOCUMENT ETABLI A L'ISSUE DU CONTROLE DES INSTALLATIONS D'ASSAINISSEMENT NON COLLECTIF
- DIAGNOSTIC ASSAINISSEMENT AUTONOME ET COLLECTIF
- ETAT DES LIEUX LOCATIFS
- DIAGNOSTIC DE SECURITE PISCINE
- CERTIFICAT DE DECENCE ET CERTIFICAT DE TRAVAUX DE REHABILITATION
- DIAGNOSTIC POUR OBTENTION DE PRET A TAUX ZERO
- INFILTROMETRIE- MESURES DE PERMEABILITE DU BATIMENT ET DES RESEAUX AERAIQUES
- THERMOGRAPHIE INFRAROUGE
- DIAGNOSTIC RADON : UNIQUEMENT POUR MAISONS INDIVIDUELLES ET IMMEUBLES D'HABITATION, A L'EXCLUSION DES ERP.
- DIAGNOSTIC DANS LE CADRE DE LA LOI SRU AVANT MISE EN COPROPRIETE
- DIAGNOSTIC DECHETS DE CHANTIER - ARTICLES R 111-43 A R 111-49 DU CODE DE LA CONSTRUCTION ET DE L'HABITATION
- DOCUMENT UNIQUE D'EVALUATION DES RISQUES COPROPRIETE - Articles L 230 2, III, R 230-1 DU CODE DU TRAVAIL
- DIAGNOSTIC TECHNIQUE GLOBAL (DTG) POUR LES COPROPRIETES - LOI N° 2014-366 POUR L'ACCES AU LOGEMENT ET UN URBANISME RENOVE « ALUR », A L'EXCLUSION DE MISSIONS RELEVANT D'UN PROFESSIONNEL DE LA VENTE OU DE LA LOCATION DE BIENS IMMOBILIERS.
- DIAGNOSTIC ACCESSIBILITE HANDICAPES
- EXPERTISE EN VALEUR VENALE ET LOCATIVE (SOUS RESERVE D'OBTENTION DE FORMATION)
- ETAT DESCRIPTIF DE DIVISION

La garantie Responsabilité civile professionnelle s'exerce à concurrence de 5 000 000 € par année d'assurance.

La présente attestation est valable du 01/03/2018 au 01/01/2019 et ne peut engager l'assureur au-delà des limites et conditions du contrat auquel elle se réfère. Ce contrat permet à l'assuré de satisfaire à l'obligation d'assurance de responsabilité civile professionnelle résultant des dispositions de l'article R271-2 du Code de la Construction et de l'Habitation (décret n° 2006-1114 du 5 septembre 2006 relatif aux diagnostics techniques immobiliers) pour l'établissement des documents visés à l'article L271-4 dudit Code. L'assuré doit être titulaire d'une certification de compétence en cours de validité délivrée par un organisme accrédité dans le domaine de la construction ou employer des salariés ou être constitué de personnes physiques qui disposent de ladite certification de compétence en cours de validité pour l'établissement des documents visés aux articles L271-4 et L134-1 du code de la Construction et de l'Habitation. A défaut la garantie n'est pas acquise.

Le présent document, établi par AXA, est valable jusqu'au 01/01/2019 sous réserve du paiement des cotisations. Il a pour objet d'attester l'existence d'un contrat. Il ne constitue toutefois pas une présomption d'application des garanties et ne peut engager AXA au-delà des clauses, conditions et limites du contrat auquel il se réfère. Les exceptions de garantie opposables au souscripteur le sont également aux bénéficiaires de l'indemnité (résiliation, nullité, règle proportionnelle, exclusions, déchéances, ...).

Toute adjonction autre que le cachet et la signature du représentant de la Société est réputée non écrite.

Fait à Pessac, le 15/02/2018 - Pour la Compagnie,

VD ASSOCIES
81, Bd Pierre Premier
33110 LE BOUSCAT
RCS 794 672 238 ORIAS : 13010220
Tél. : 05 56 30 95 75

PEFC 10-31-1483 / Contrôle PEFC
UNE RECHAUFFE 22 20105 561

CERTIFICAT DE COMPETENCES



Certificat de compétences Diagnostic Immobilier

N° CPDI 4129 Version 004

Je soussigné, Philippe TROYAUX, Directeur Général d'I.Cert, atteste que :

Monsieur JULIEN Mckael

Est certifié(a) selon le référentiel I.Cert dénommé CPE DI DR 01, dispositif de certification de personnes réalisant des diagnostics Immobiliers pour les missions suivantes :

Amiante sans mention	Amiante Sans Mention* Date d'effet : 01/01/2017 - Date d'expiration : 24/10/2021
DPE individuel	Diagnostic de performance énergétique sans mention : DPE individuel Date d'effet : 07/12/2016 - Date d'expiration : 06/12/2021
Electricité	Etat de l'installation intérieure électrique Date d'effet : 26/10/2016 - Date d'expiration : 25/10/2021
Gaz	Etat de l'installation intérieure gaz Date d'effet : 17/02/2017 - Date d'expiration : 16/02/2022
Plomb	Plomb : Constat du risque d'exposition au plomb Date d'effet : 23/12/2016 - Date d'expiration : 22/12/2021

En foi de quoi ce certificat est délivré, pour valoir et servir ce que de droit.
Edité à Saint-Grégoire, le 03/05/2017.



* Missions de repérage des matériaux et produits de la liste B et des matériaux et produits de la liste C et des matériaux et produits de la liste D et des matériaux et produits de la liste E dans les bâtiments autres que ceux visés par la mention.

Missions de repérage des matériaux et produits de la liste B et des matériaux et produits de la liste C et des matériaux et produits de la liste D et des matériaux et produits de la liste E dans les immeubles de grande hauteur, dans des établissements recevant du public répondant aux catégories 1 à 5, dans des immeubles de travail hébergeant plus de 200 personnes ou dans des laboratoires industriels. Missions de repérage des matériaux et produits de la liste C. Les missions visées à l'Annexe des travaux de maintenance.

Arrêté du 21 novembre 2008 modifié définissant les critères de certification des compétences des personnes physiques exerçant des missions de risque d'exposition au plomb, des diagnostics de risque d'exposition au plomb des personnes ou des conseils après constat de présence de plomb, et les critères de certification des organismes de certification - Arrêté du 25 juillet 2010 définissant les critères de certification des compétences des personnes physiques exerçant des missions de repérage, d'installation physique de l'état de conservation des matériaux et produits mentionnés de l'annexe et d'entretien ou de réparation dans les immeubles bâtis et les critères de certification des organismes de certification - Arrêté du 23 octobre 2008 modifié définissant les critères de certification des compétences des personnes physiques réalisant l'état relatif à la performance énergétique dans les bâtiments et les critères de certification des organismes de certification - Arrêté du 18 octobre 2008 modifié définissant les critères de certification des compétences des personnes physiques réalisant le diagnostic de performance énergétique ou l'évaluation de performance de la réglementation thermique, et les critères de certification des organismes de certification - Arrêté du 3 août 2007 modifié définissant les critères de certification des compétences des personnes physiques réalisant l'état de conservation des matériaux et produits de la liste B et des matériaux et produits de la liste C et des matériaux et produits de la liste D et des matériaux et produits de la liste E dans les bâtiments autres que ceux visés par la mention. Arrêté du 8 juillet 2008 modifié définissant les critères de certification des compétences des personnes physiques réalisant l'état de conservation des matériaux et produits de la liste B et des matériaux et produits de la liste C et des matériaux et produits de la liste D et des matériaux et produits de la liste E dans les bâtiments autres que ceux visés par la mention. Arrêté du 8 juillet 2008 modifié définissant les critères de certification des compétences des personnes physiques réalisant l'état de conservation des matériaux et produits de la liste B et des matériaux et produits de la liste C et des matériaux et produits de la liste D et des matériaux et produits de la liste E dans les bâtiments autres que ceux visés par la mention.



I.Cert
Institut de Certification

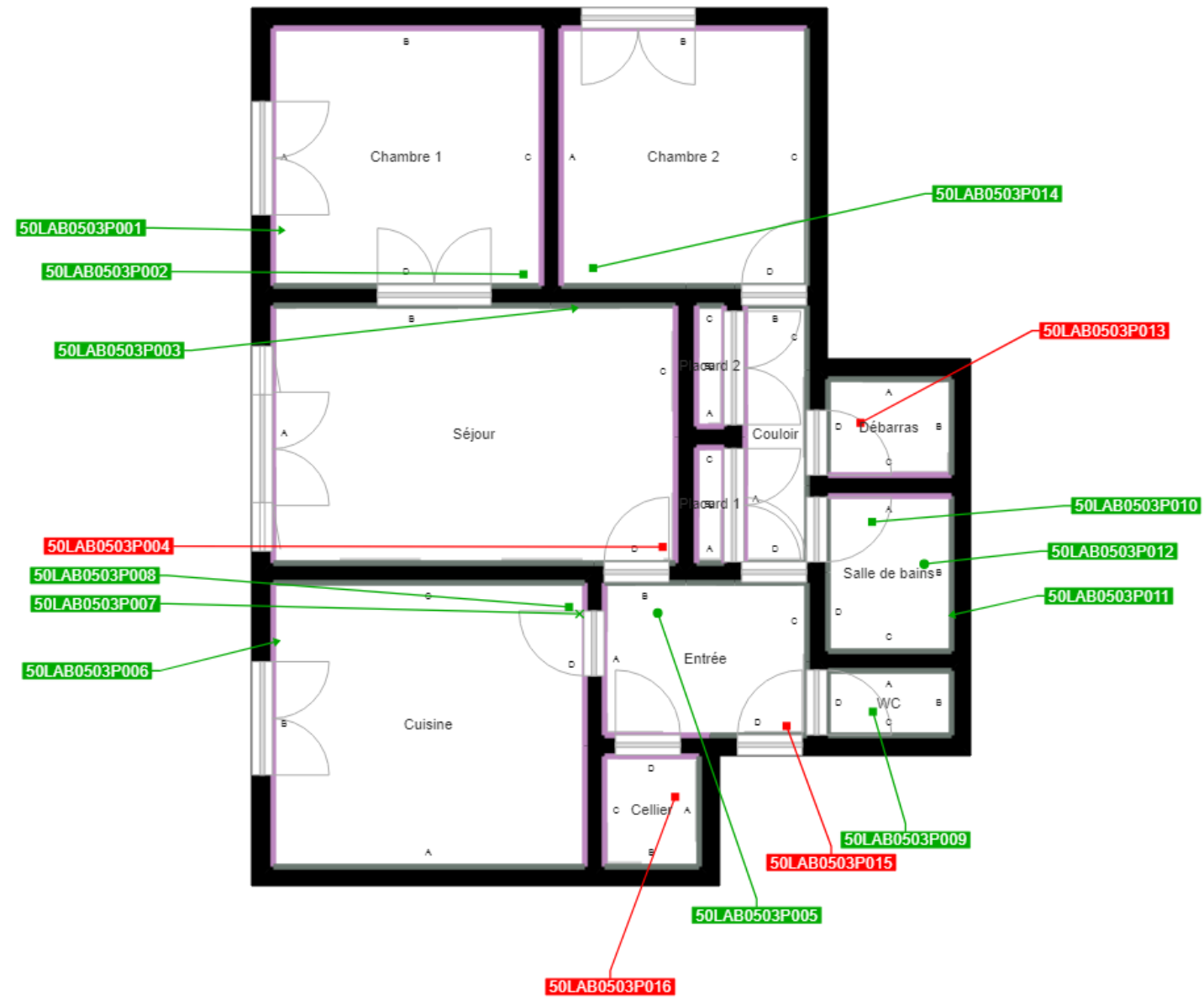
Certification de personnes
Diagnostic Immobilier
Portée disponible sur www.icert.fr

Parc EDONIA - Bâtiment G - Rue de la Terre Victoria - 35760 Saint-Grégoire



COFRAC
ACCREDITATION
N° 4402
LABORATOIRES
D'ESSAIS
ET DE RESSOURCES
HUMANES EN BTP

CPE DI DR 11 rev13



Cloisons Plaques de plâtre
Murs Bois
Murs Brique
Murs périphériques / Plaques de plâtre
Murs carreaux de plâtre
Murs Béton / Enduit
Murs porteurs et/ou mur de refend / Plaques de plâtre
Murs périphériques / Doublage (plaque de plâtre + isolant)
Torchis
Murs Amiantés
Murs Brique / Enduit
Murs Brique plâtrière
Murs Pierre

- Prélèvements de sol amiantés
- Prélèvements de sol non amiantés
- Prélèvements de plafonds amiantés
- Prélèvements de plafonds non amiantés
- Prélèvements de murs amiantés
- Prélèvements de murs non amiantés
- X Autres types de prélèvements amiantés
- X Autres types de prélèvements non amiantés
- /// Sol amianté
- /// Plafond amianté
- /// Sol et Plafond amiantés